



GAMA

Контроль над активами НПФ

Результаты многолетнего опыта российских НПФ



Крупнейшие пенсионные фонды выбрали GAMA доказательство эффективности и гибкости

GAMA – это программный комплекс, который объединяет в себе многолетний опыт управления инвестиционной деятельностью большого числа НПФ-ов российского рынка:

- НПФ ЛУКОЙЛ-ГАРАНТ
- НПФ Благосостояние
- НПФ Будущее
- НПФ ВТБ Пенсионный фонд
- НПФ Телеком-Союз
- НПФ НЕФТЕГАРАНТ
- НПФ Сургутнефтегаз
- НПФ Национальный
- НПФ Алмазная осень
- НПФ Волга-Капитал
- ОНПФ Доверие
- НПФ Первый промышленный альянс
- НПФ Оборонно-промышленный фонд
- НПФ Стройкомплекс
- НПФ Гефест

Модель управления активами Фонда имеет сложную структуру. Каждый портфель представляет собой договор доверительного управления или собственный портфель. Далее портфели объединяются в композиты портфелей (ПН, ПР, Собственные и т.д.) Такая структура продиктована задачами, стоящими перед Фондом:

- полный контроль над своими активами по договорам ДУ, по УК, по ПР и ПН
- оценка эффективности управления активами
- управление рисками
- перераспределение активов между УК
- контроль и планирование денежных потоков
- формирование аналитической, управленческой и обязательной отчетности
- своевременная и адекватная реакция на изменения состояния активов для достижения стратегических целей Фонда



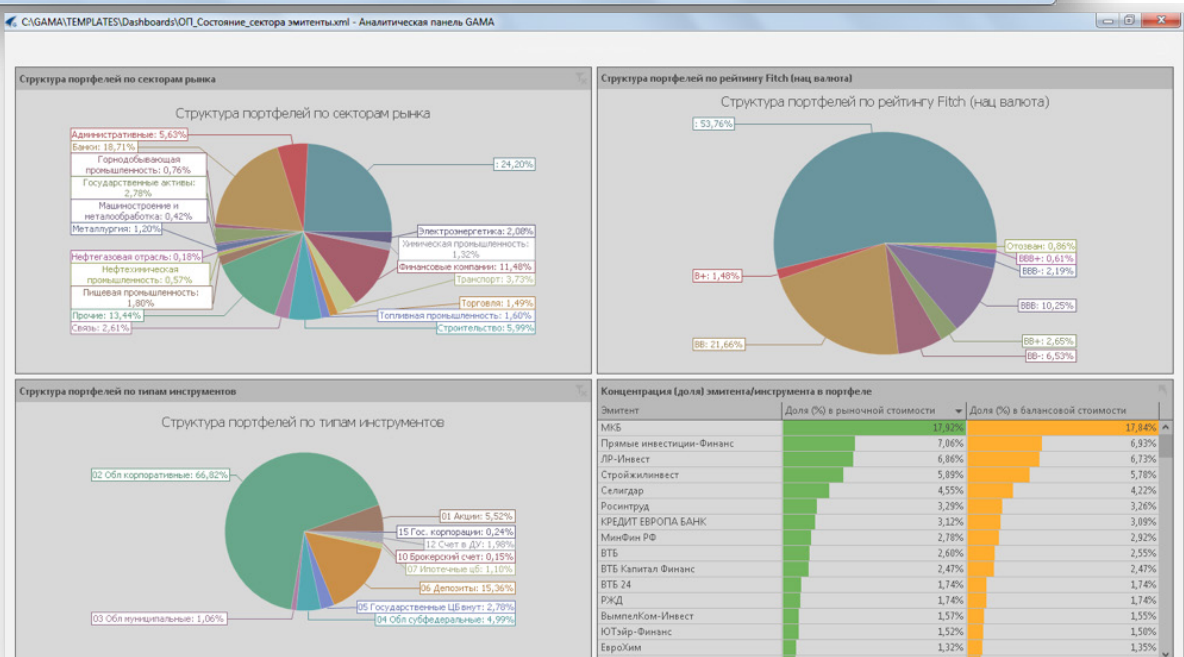
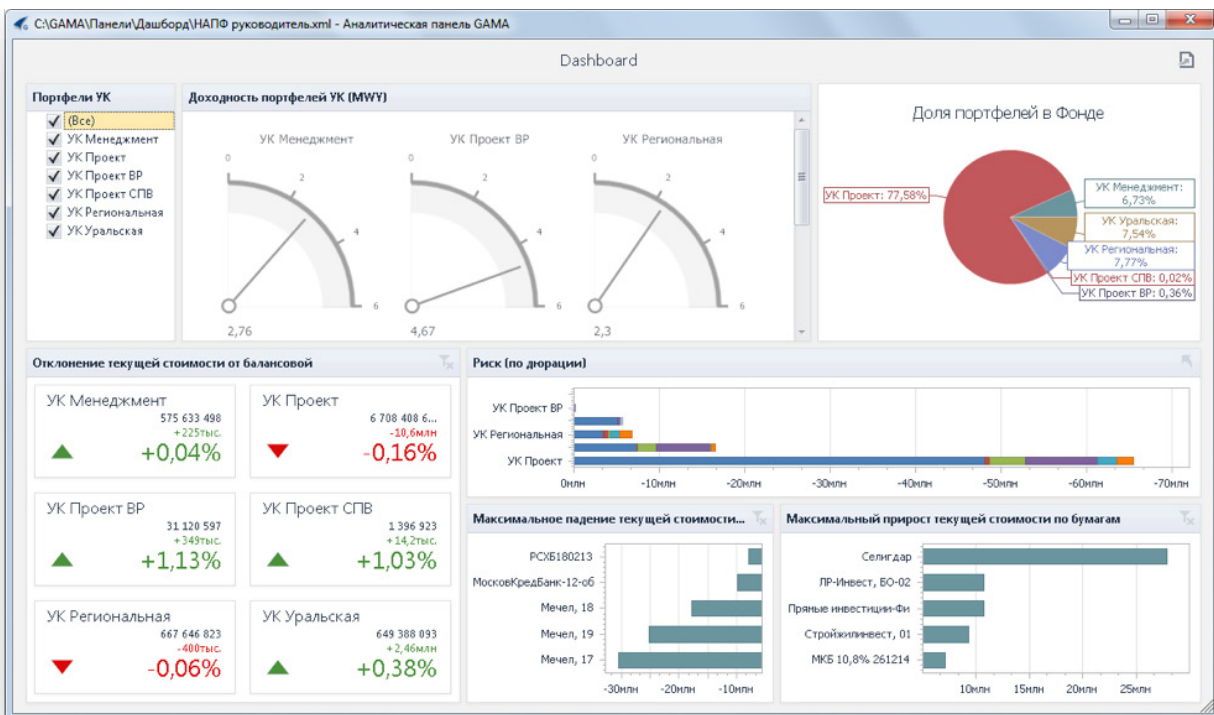
Мониторинг активов Фонда

Фонд регулярно получает от каждой УК первичные данные по сделкам и движению денег. В любой момент времени Фонд видит структуру и состояние своих активов в целом по ПН, ПР, по портфелю каждой УК, по отдельной группе инструментов и по отдельному активу в каждом портфеле.

На текущий момент в GAMA по каждому портфелю, по каждому активу портфеля рассчитывается более 150 аналитических показателей (справедливые, балансовые стоимости, задолженности, прибыли/убытки, доходности, доли, дюрации и др.). Только финансовых результатов в GAMA больше 20 показателей.

«...не может быть разговора, что НПФ не понимает, что за актив у него лежит...»

Филипп Габуня,
Директор департамента
коллективных инвестиций и
доверительного управления
Банка России



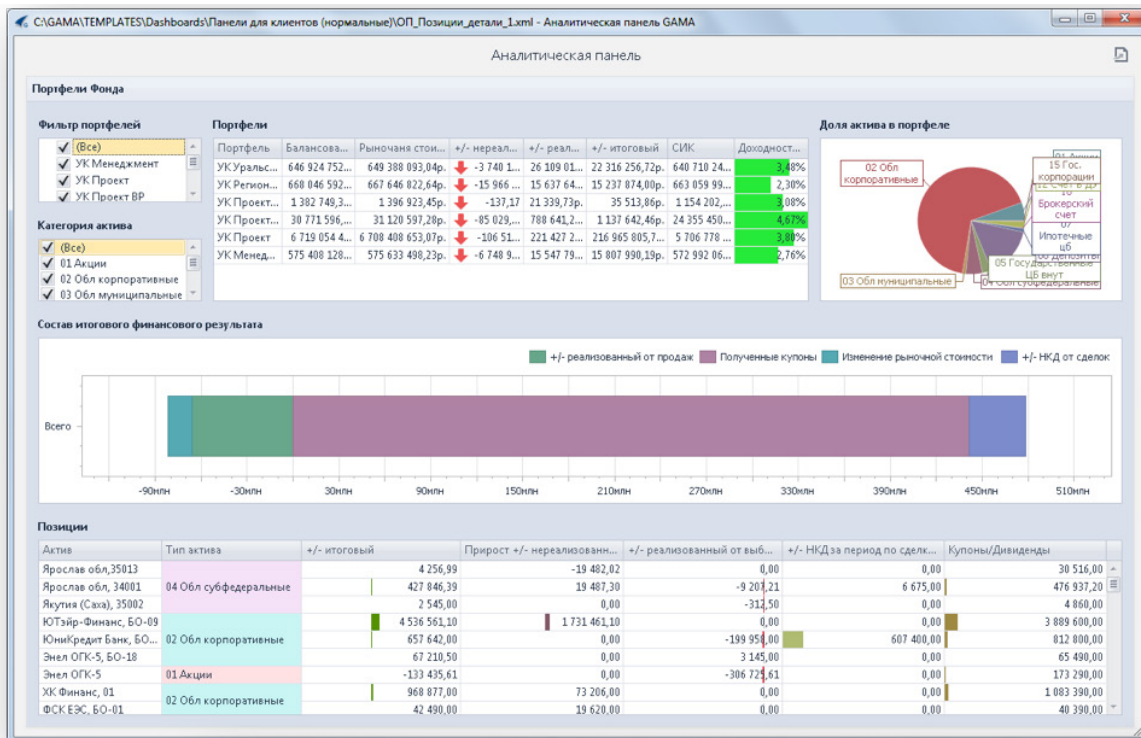
Результаты управления активами

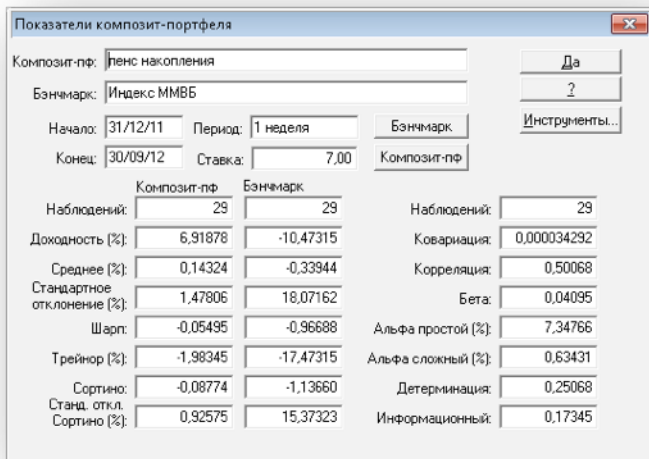
«GAMA превращает первичную информацию о сделках в уникальную информацию, незаменимую при принятии инвестиционных решений»

Дмитрий Роман,
Директор по маркетингу проекта GAMA

Фонд получает полную и детальную информацию о результатах управления своими активами. Какая из УК наиболее и наименее эффективна при на заданном интервале времени? Какие типы активов, какие сектора экономики, какие категории дюраций, какие эмитенты приносят максимальную и минимальную доходность? Каковы причины таких результатов?

Теперь на все эти вопросы у Фонда есть ответы.





«Осознание, что оценка деятельности управляющего осуществляется не на основании его отчетов, а на основании данных самого Фонда, дисциплинирует УК»

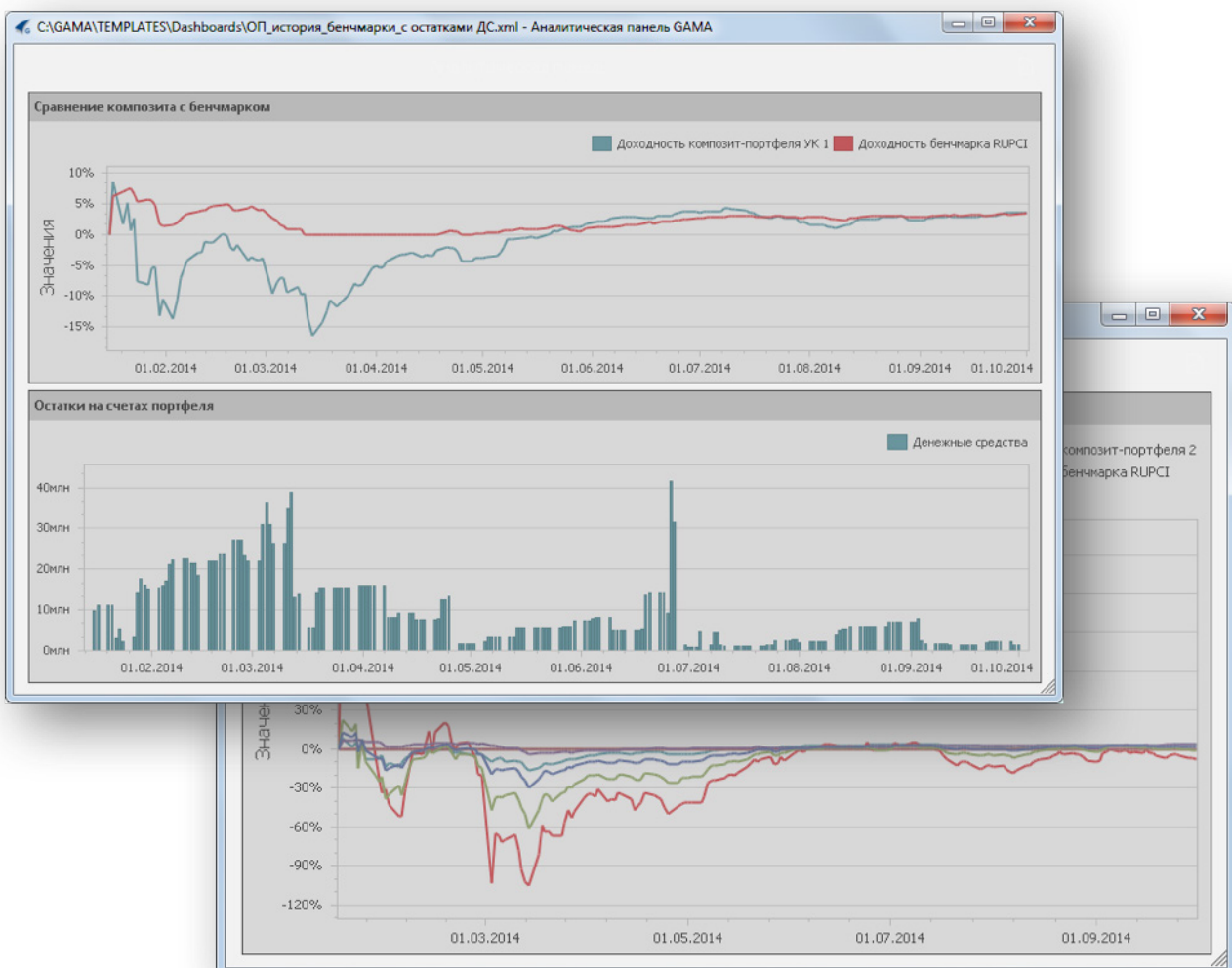
Максим Максимов,
Начальник Финансового управления
НПФ «Телеком-Союз»

Оценка эффективности управления активами Фонда

Доходности портфелей сравниваются с доходностью рыночных индикаторов (индекс Московской биржи, RUPCI, RUPMI и еще более 20 рыночных индексов).

Создание своих индексов/бенчмарков и сравнение результатов управления с ними позволяет Фонду более тонко учитывать эффективность и специфику своих инвестиционных стратегий. А это помогает Фонду принимать взвешенные и аргументированные инвестиционные решения.

GAMA позволяет выявлять, насколько эффективно каждая УК работает с различными категориями активов. Это дает Фонду четкое понимание возможностей каждой УК, и обеспечивает Фонд бесценной информацией при заключении договоров ДУ с УК.



«Теперь мы видим, как формируется финансовый результат, в какой степени на него влияют сделки с различными финансовыми инструментами»

Наталья Татищева,
Начальник Управления
риск-менеджмента
НПФ «Промагрофонд»

Выявление источников эффективности управления активами

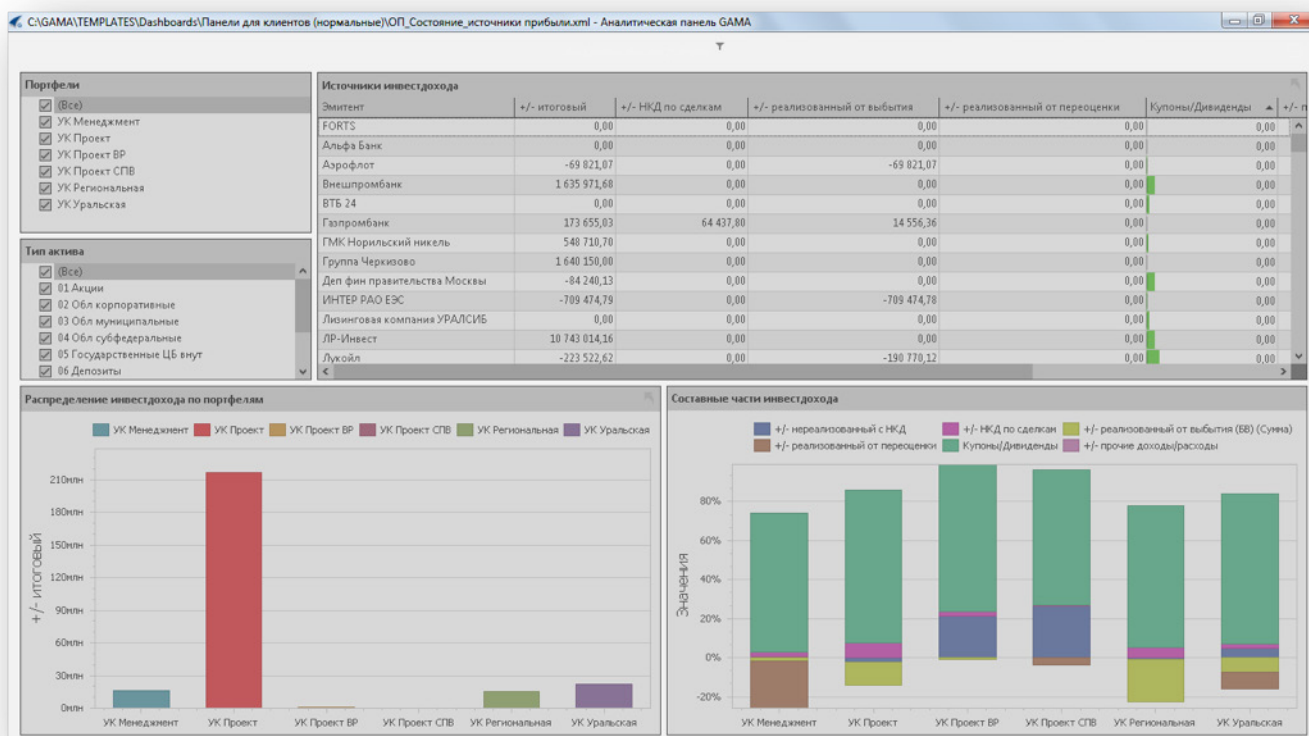
GAMA обеспечивает Фонд детальной информацией об источниках полученных финансовых результатов.

Это результат изменения ситуации на рынке?

Это результат эффективных операций с активами?

Это бухгалтерские переоценки активов? Или это изменение курсов валют?

Теперь Фонд знает ответы на эти вопросы.



Контроль за операциями с активами

Фонд легко контролирует «рыночность» операций УК со своими активами, а также сравнивает проведенные покупки активов с покупкой альтернативных инструментов (например, государственных бумаг).

Дата операции	Тип транзакции (полный)	Наименование ЦБ (краткое)	Кол-во ЦБ	Цена в транзакции	Цена рыночная	Доходность к погашению (транзакции)	Наименование ЦБ (краткое) Альт.	Доходность к погашению (Альт.)	Премия за риск
08/09/14	Покупка	РЖД, 30	721,00	95,8500	95,960000	10,059	ОФЗ-48001-АД	4,913	5,146
08/09/14	Покупка	РЖД, 30	1.979,00	95,8700	95,960000	10,048	ОФЗ-48001-АД	4,913	5,135
08/09/14	Покупка	ВТБ, БО-43	1.040,00	98,9700	98,980000	9,722	Россия-2015	2,048	7,674
08/09/14	Покупка	ВТБ, БО-07	398,00	99,5900	99,690000	9,585	Россия, 26202	8,150	1,434
01/08/14	Покупка	Россия, 26204	800,00	94,5000	94,540400	9,536	Россия, 26204	9,518	0,018
08/09/14	Покупка	Башнефть, 04	17,00	99,9900	99,940000	9,207	Россия-2015	2,048	7,160
08/09/14	Покупка	Газпром Капитал, 06	45.000,00	98,0100	97,960000	9,195	Россия, 25077	9,241	-0,047
08/09/14	Покупка	МОСКВА-32049	33,00	96,9800	96,980000	8,404	Россия, 46019	7,657	0,748

Риск менеджмент

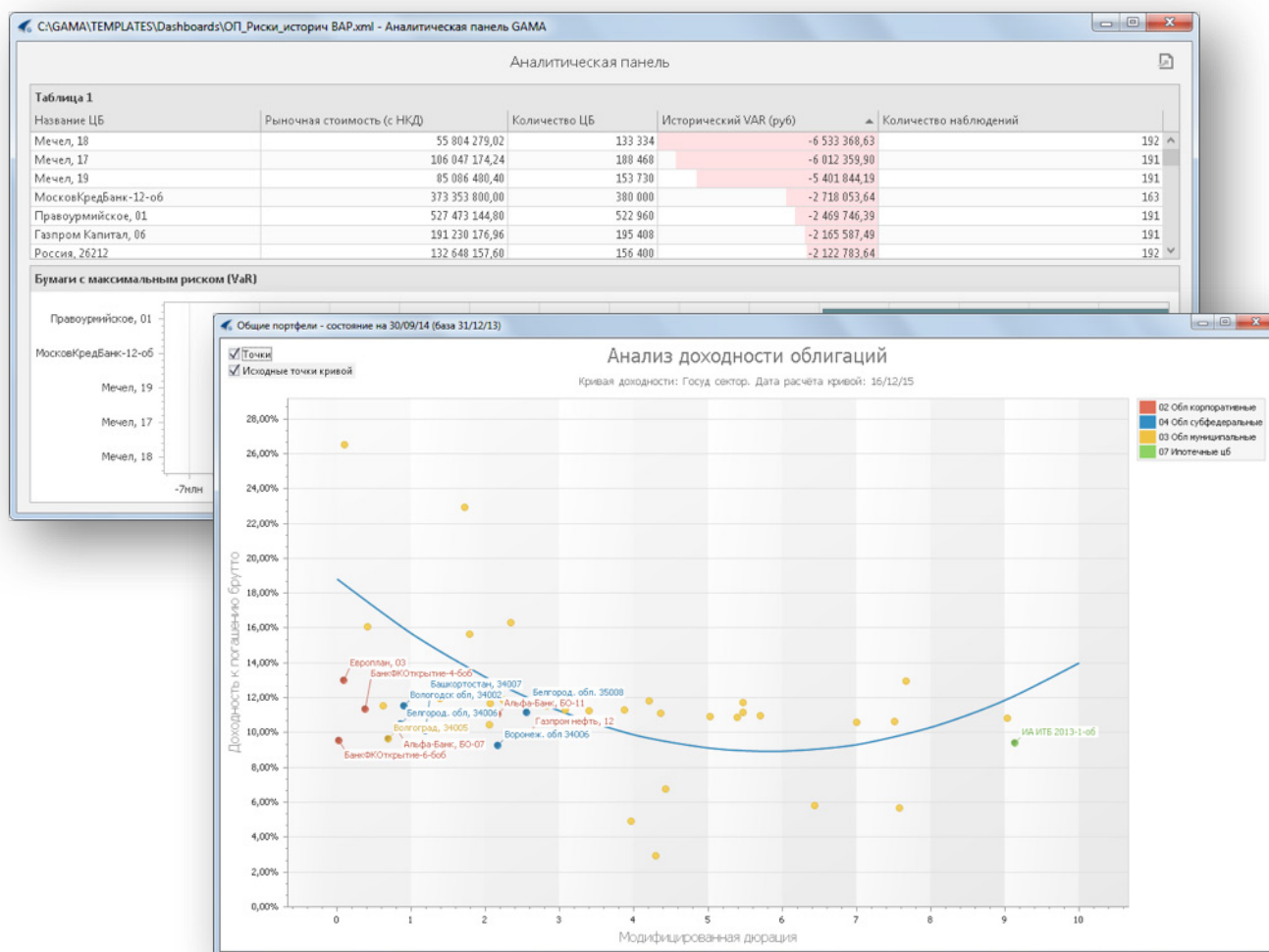
VaR, дюрация в деньгах

GAMA предоставляет Фонду обширную информацию по рискам, связанным с активами Фонда. VaR, рассчитанный историческим и параметрическим методом, показывает, в каких портфелях, в каких категориях активов и в каких конкретно инструментах сконцентрированы риски максимальных потерь.

Дюрация, измеряемая в деньгах, показывает, насколько уменьшится стоимость облигаций Фонда при росте ставок на 1 бп. Всесторонний анализ портфелей по этим показателям риска показывает, сколько и где (в каких портфелях, инструментах, секторах экономики, категориях дюрации, эмитентах и т.д.) сконцентрированы максимальные риски Фонда, и какую доходность они при этом дают.

«...Фонд должен понимать, какие риски несет его актив, набор активов, в целом его портфель»

Филипп Габуня,
Директор департамента
коллективных инвестиций и
доверительного управления
Банка России



Кредитные рейтинги

Фонд всегда видит, в активах с какими рейтингами сконцентрированы его активы и какую доходность они при этом дают. А возможность создавать внутреннюю шкалу рейтингов Фонда позволяет ему учитывать свои индивидуальные методики оценки кредитного качества портфелей.

«GAMA - это реальные перспективы для Фонда перейти на новый уровень работы»

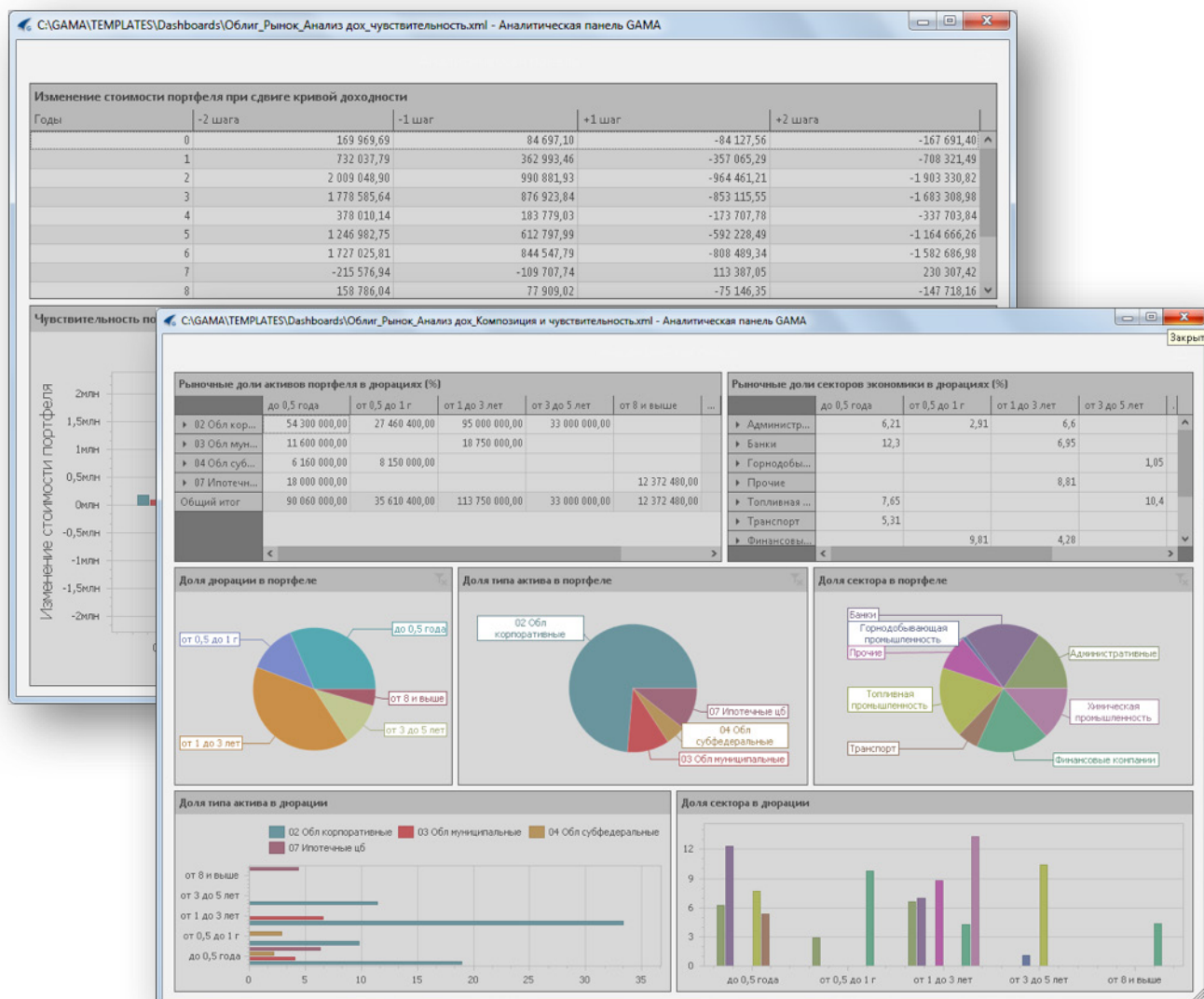
Сергей Мазарюк,
Начальник отдела инвестиций и анализа ОНПФ «Доверие»

Стресс-тестинг

В GAMA модель рынка описывается кривыми доходности, которые можно построить по заданному набору бумаг. Изменение формы кривой доходности моделирует изменение процентных ставок на рынке. Далее анализируется изменение стоимости выбранного портфеля при изменении процентных ставок на рынке.

Возможность при анализе добавлять в портфели или убирать из него различные активы позволяет риск-менеджерам Фонда подбирать наиболее оптимальный количественный и качественный состав портфелей для повышения его устойчивости к изменению процентных ставок.

Расчет планового инвестиционного дохода при изменении ситуации на рынке (прогнозного значения индекса, ставки реинвестирования, доходности к погашению) увеличивает возможности Фонда по оценке состояния своих активов, принятии решений об изменении состава и структуры активов и планировании финансового результата.



Контроль инвестиционной декларации

GAMA помогает Фонду выявлять нарушения инвестиционной декларации или лимитной ведомости управляющими по каждому портфелю, а также контролировать ограничения в целом по каждой УК, ПР и ПН Фонда. Фонд видит не только само нарушение, но и все активы, которые попадают под это нарушение.

«Если сделка совершенно нерациональна, непонятно, зачем покупать облигацию никому неизвестной компании против облигации с суверенным рейтингом, с большей доходностью - это будет элемент процессуального надзора»

Филипп Габуня,
Директор департамента
коллективных инвестиций и
доверительного управления Банка
России

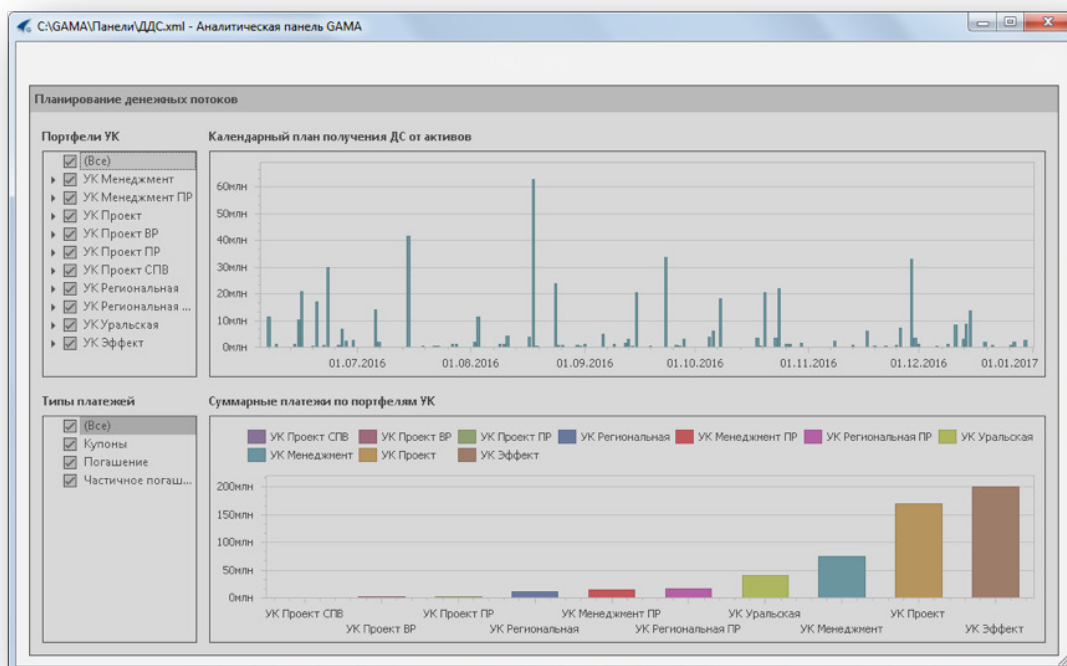
Название ограничения	Значение параметра макс...	Фактическая доля (С...	Запас "прочности" (С...	Значение параметра (абсолютно...
Акции российских эмитентов в форме ОАО	25	5,74	19,26	930 529 863,29
Госбумаги субъектов РФ	40	4,32	35,68	700 078 740,23
Государственные ЦБ РФ	100	2,35	97,65	381 346 099,05
Депозиты в рублях	80	8,45	71,55	1 369 620 232,56
Ипотечные бумаги	0	0,87	-0,87	140 784 548,23
Муниципальные облигации	40	0,85	39,15	137 599 830,00
Облигации РХО	80	70,94	9,06	11 498 919 845,79
Паи фондов, инвестирующих в иностранны...	0	0,00	0,00	0,00
Средства на счетах в рублях	80	2,05	77,95	332 070 566,35
Ценные бумаги МФО	20	0,00	20,00	0,00

Ликвидность активов

GAMA дает Фонду возможность оценивать, какие активы и как быстро могут быть переведены в деньги. Для этого GAMA группирует активы на рынке и в портфеле по эшелонам ликвидности и рассчитывает по каждой бумаге срок закрытия позиций.

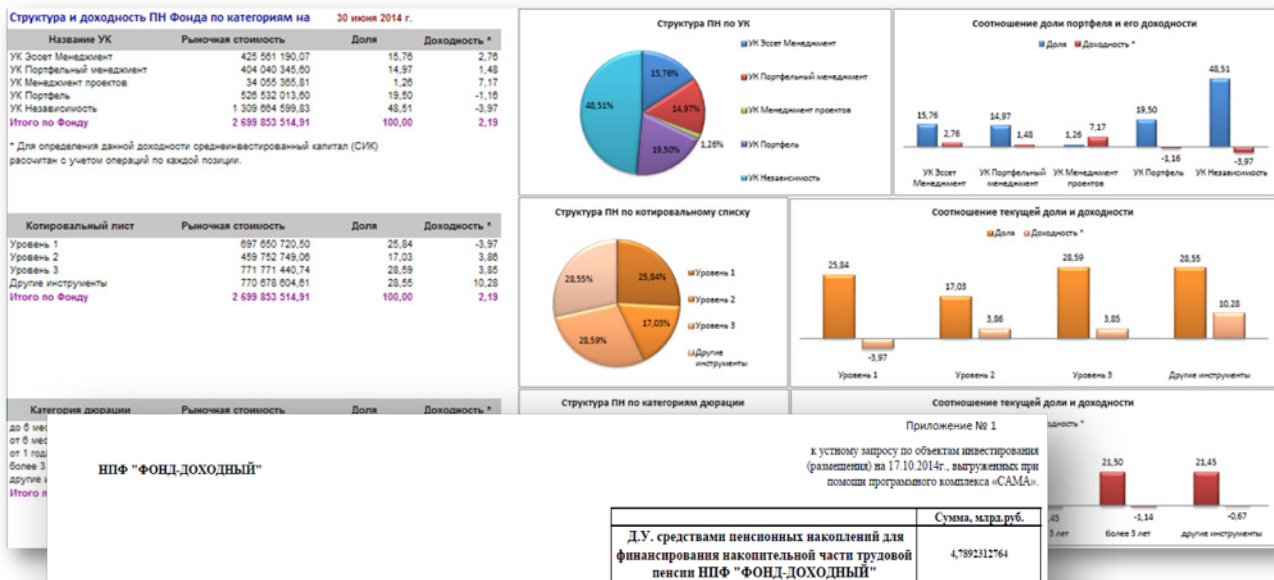
Контроль денежных потоков

От GAMA Фонд получает детальную и обширную информацию, связанную с активами Фонда. Зная свой план по выплатам и, имея детальную информацию по фактическому и плановому движению денег, Фонд эффективно управляет своими денежными потоками.



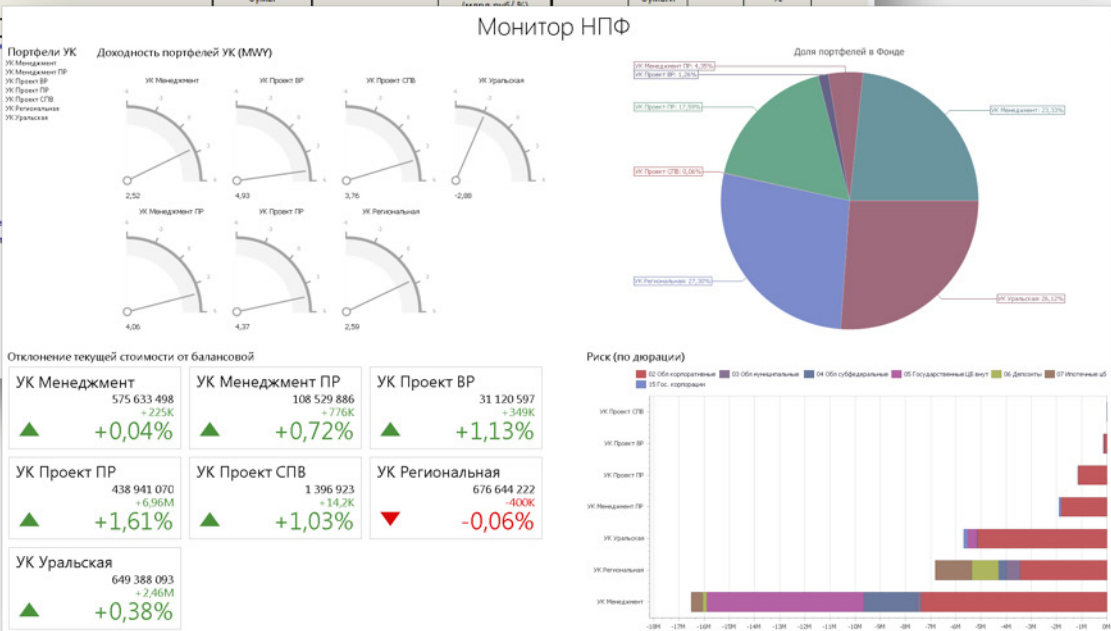
Формирование отчетности, включая требования МСФО

В GAMA подготовка отчетов по инвестиционной деятельности УК и Фонда удобна, проста и занимает минимальное время. Вы можете не только воспользоваться уже готовым набором аналитических и законодательных отчетов, но и использовать инструментарий GAMA для самостоятельной подготовки презентабельных, а главное, информативных аналитических и управленческих отчетов для учредителей, вкладчиков, руководства и рынка.



Раздел 1. ЦЕННЫЕ БУМАГИ

№ п/п	Объект инвестирования (размещения)	Номер гос. регистрации выпуска ценных бумаг	Средства ПН/ПР Фонда, размещенные в ценные бумаги эмитента.	Средства ПН/ПР Фонда, размещенные в ценные бумаги эмитента (млрд.руб.)	Дата приобретения ценной бумаги	Дата продажи ценной бумаги	Ставка купона %	Полная/эфф. доходность %	Иные сведения (кол-во цб)
1	Раздел УК Менеджмент								
1	23452452345	УК Менеджмент							
2	23452452346	УК Менеджмент ПР							
3	23452452347	УК Проект ВР							
4	23452452347	УК Проект ПР							
5	23452452348	УК Проект СВ							
6	23452452348	УК Региональная							
7	23452452349	УК Уральская							
8	23452452350								
9	23452452351								
10	23452452352								
11	23452452353								
12	Итого УК Менеджмент								
13	Раздел УК Приоритет								
14	14020047184								
15	14020047185								
16	14020047186								
17	14020047187								
18	14020047188								
19	14020047189								
20	14020047190								



Оптимизация текущей деятельности

Удобству и стабильности получения данных из внешних источников (сайтов бирж, информационных порталов, торговых терминалов, отчетов брокеров, управляющих компаний) в GAMA уделено большое внимание. Автоматизированная сверка данных со специализированными депозитариями, формирование данных для информационных сайтов и внешних систем «по одной кнопке» (ЭДО, торговых терминалов) делают рутинную работу Фонда быстрой и менее утомительной.

GAMA создает единое информационное пространство для инвестиционной деятельности и управления рисками НПФ.



Полный и оперативный контроль над текущим состоянием всех активов Фонда. Независимый расчет эффективности управления активами Фонда. Сравнение с альтернативными инвестициями



Основа для формирования комплексной системы риск-менеджмента при управлении активами
Стресс-тестинг портфелей



Оптимизация денежных потоков
Контроль затрат Фонда на управление активами



Результаты работы Фонда в виде показательной и информативной аналитической, управленческой отчетности, включая требования МСФО



Оптимизация текущей деятельности Фонда
Интеграция с внешними информационными системами

GAMA

Для получения дополнительной информации обратитесь
по телефону **+7 (812) 325-9093**
по эл. почте **gama@infostroy.com**, **Droman@infostroy.com**
на сайт **www.gama.ru**

ООО «ИНФОСТРОЙ»

Компания Инфострой с 1990 г. занимается разработкой, внедрением и сопровождением программного обеспечения для управления портфелями ценных бумаг.